

# GLOW

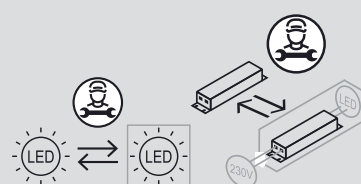
SIMPLY LIGHT

Anbauleuchte FUTURA  
**S00-33603-291NOT+PIR**



**EMERGENCY SELF-TESTING**

**LiFePO<sub>4</sub>**



Dieses Produkt enthält eine Lichtquelle  
der Energieeffizienzklasse <C>.

**CRI >80**  **IP44**  **CE** 

## TECHNISCHE DATEN

Spannung: **AC 220-240V 50/60Hz**

Lichtquelle: **LED SMD2835**

Betriebsmodus: **Dauerbetrieb**

Akku: **LiFePO4 6.4V** Betriebsdauer: **1h**

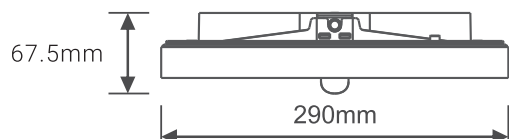
Betriebstemperatur:

**0°C---+50°C (mit Notbeleuchtung)**

## VORSICHT

1. Das Produkt muss von Fachpersonal installiert und die Stromversorgung vor der Installation unterbrochen werden.
2. Die Installationsverdrahtung muss mindestens  $2\sim 5 \times 1.0\text{-}2.5\text{mm}^2$  betragen und gemäss den neuesten Elektroinstallationsvorschriften oder den nationalen Anforderungen verdrahtet werden.
3. Unterbrechen Sie die Stromversorgung, bevor Sie den Akku austauschen.
4. Wenn die Leuchte nicht in der Lage ist, die Betriebsdauer von 1h im Akkubetrieb aufrechtzuerhalten, muss der Akku ausgetauscht werden.
5. Wenden Sie sich für den Austausch des Akkus an ein autorisiertes, technisches Servicezentrum und verwenden Sie nur Original-Ersatzteile des Herstellers.
6. Code zur Identifizierung des Herstellungsdatums des Akkus: z. B. 07/2023 - Jahr 2023, Monat 07
7. Die Lichtquelle dieser Leuchte ist austauschbar, und der Austausch muss von Fachpersonal bei zuvor unterbrochener Stromversorgung durchgeführt werden.
8. Der Akku muss bei Inbetriebnahme komplett geladen werden, da dies sonst die Lebensdauer beeinträchtigen und zu vorzeitigem Akkuausfall führen kann. Garantieansprüche aufgrund Nichteinhaltung sind von den Garantiebedingungen ausgeschlossen.
9. Auf vielen Baustellen werden Stromkreise während der Bauarbeiten unkontrolliert und wiederholt unterbrochen. Infolgedessen werden die Akkus von Notleuchten in diesen Stromkreisen entladen oder „gecycelt“. Übermässiges Akkucycling reduziert die Lebensdauer und kann zu vorzeitigem Batteriewersagen führen. Garantieansprüche aufgrund eines solchen Vorfalles sind ausdrücklich von den Garantiebedingungen ausgeschlossen.

## TECHNISCHE INFORMATIONEN




ARTIKELNUMMER	INPUT LEISTUNG	LICHTSTROM	DAUER	AKKU	SENSOR	MASSE	
S00-33603-291NOT+PIR	11W/7.3W	900/450 LM	270 LM	1 h	LiFePO4, 600mAh, 6.4V	PIR	Ø290 x 67.5mm


Lumen bei Nofall  
Parametertoleranz:  $\pm 10\%$   
CCT: 4000K

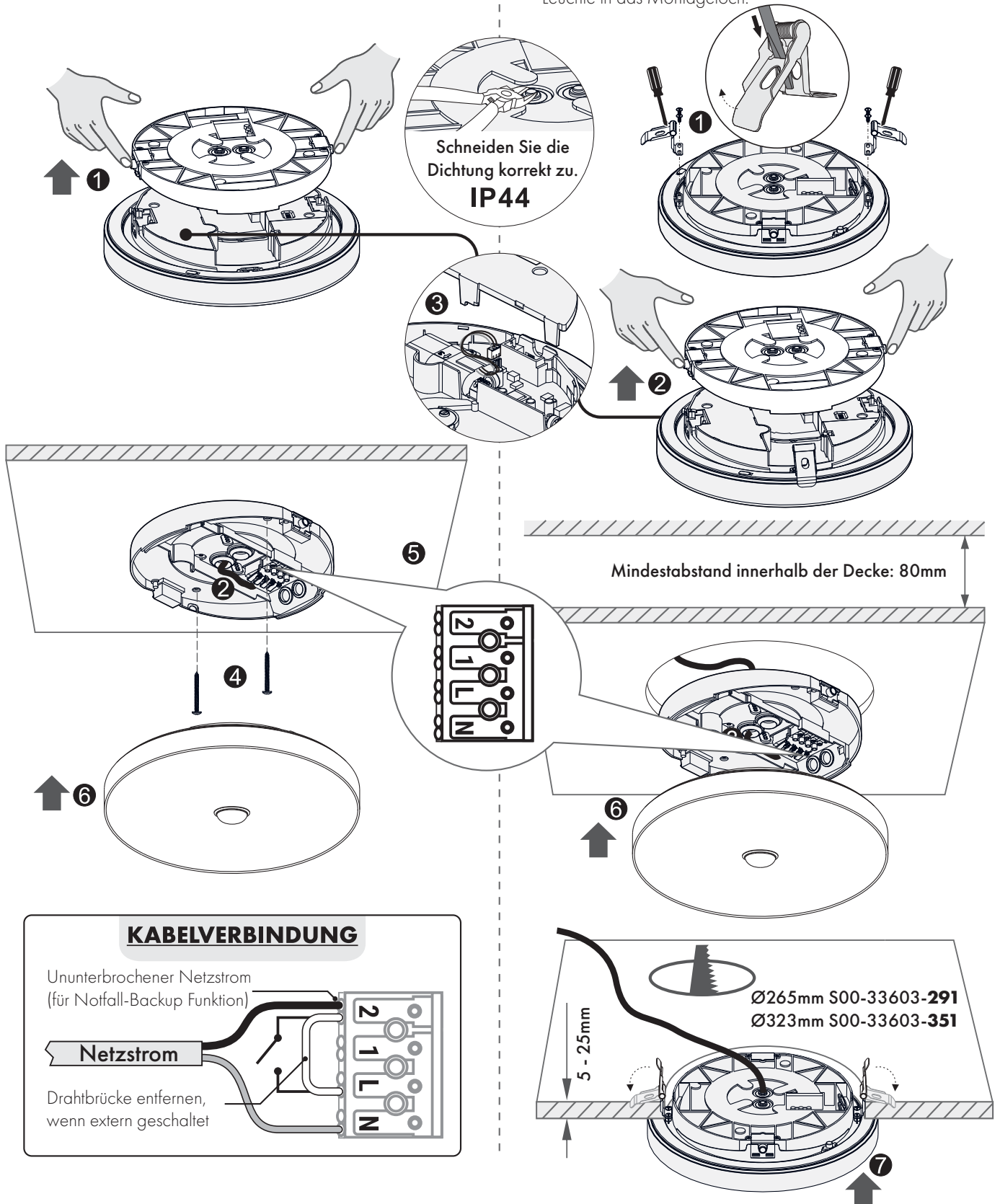
# MONTAGE

## Anbau

1. Demontieren Sie den Sockel.
2. Ziehen Sie das Netzkabel durch die Dichtung.
3. Öffnen Sie die Abdeckung und stecken Sie den Stecker des Akkus in den Notfalltreiber, schliessen Sie die Abdeckung. 
4. Befestigen Sie den Sockel mit Schrauben.
5. Schliessen Sie das Netzkabel korrekt an das Terminal an.
6. Klicken Sie die Leuchte in den Sockel.

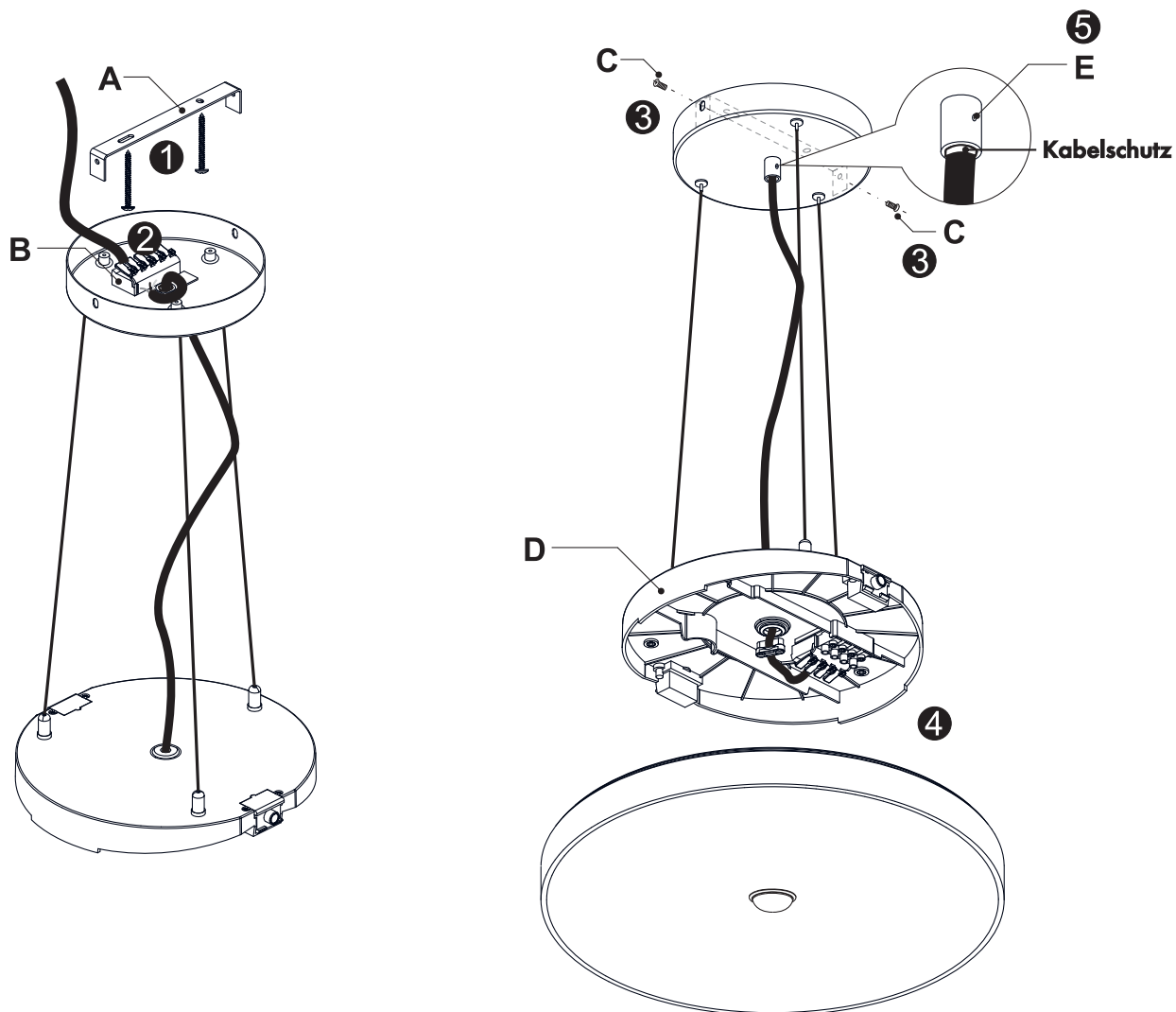
## Einbau

1. Öffnen Sie die Federn mit einem Schraubenzieher und schrauben Sie sie an das Gehäuse.
2. Demontieren Sie den Sockel.
3. Öffnen Sie die Abdeckung und stecken Sie den Stecker des Akkus in den Notfalltreiber, schliessen Sie die Abdeckung. 
4. Ziehen Sie das Netzkabel durch die Dichtung.
5. Schliessen Sie das Netzkabel korrekt an das Terminal an.
6. Klicken Sie die Leuchte in den Sockel.
7. Ziehen Sie die beiden Federn nach oben und drücken Sie die Leuchte in das Montageloch.

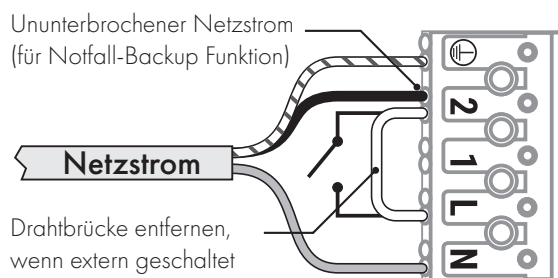


## MONTAGE MIT PENDELSET

1. Schrauben Sie den Befestigungsbügel (A) an die Decke.
2. Schliessen Sie das Netzkabel an das Terminal (B) an.  
**Hinweis:** Schalten Sie die Stromversorgung aus, bevor Sie das Netzkabel anschliessen.
3. Schrauben Sie (C) den Baldachin am Befestigungsbügel (A) fest.
4. Klicken Sie die Leuchte in den Sockel (D).
5. Stellen Sie das Pendel auf die gewünschte Länge ein, passen Sie das Kabel auf die passende Länge an und ziehen Sie dann die Schraube (E) fest, um das Kabel zu fixieren.



### KABELVERBINDUNG





## SELBSTTEST

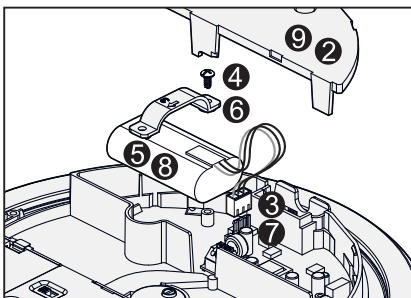
1. **Grünes Licht:** Netzstrom ein und Akkusystem normal
2. **Rotes Licht (blinkend):** Test gescheitert
3. **Oranges Licht:** Test im Gange



	TESTS	AKKU WÄHREND TEST	ZEITPUNKT	DAUER	FREQUENZ	RESULTAT	INDIKATOR-LICHT
1	NOTFALL-TREIBER/ AKKU/LADEN	wird geladen	Erste Verbindung mit Netzstrom	In Echtzeit	Ununterbrochen	NORMAL	GRÜNES LICHT
						FEHLER	ROTES LICHT !
2	AKKUTEST	wird entladen	30 Tage nach erster Verbindung mit Netzstrom	Nenndauer (1h)	1x pro Jahr	NORMAL	GRÜNES LICHT
						FEHLER	ROTES LICHT !
						TEST IM GANGE	ORANGES LICHT
<b>Hinweis:</b> Falls ein Ausfall der Netzstromversorgung bis zu 24 Stunden vor einem geplanten SELBSTTEST auftritt, wird der Test verschoben und bis zu 7 Tage nach der Wiederherstellung der Netzstromversorgung neu terminiert.							
3	FUNKTIONSTEST	wird entladen	60 Tage nach erster Verbindung mit Netzstrom	1 Min.	1x pro Monat	NORMAL	GRÜNES LICHT
						FEHLER	ROTES LICHT !
						TEST IM GANGE	ORANGES LICHT
<b>Hinweis:</b> Falls ein Ausfall der Netzstromversorgung bis zu 4 Stunden vor einem geplanten FUNKTIONSTEST auftritt, wird der Test verschoben und bis zu 10 Stunden nach der Wiederherstellung der Netzstromversorgung neu terminiert.							

!	FEHLERQUELLE	INDIKATOR-LICHT	BLINK-FREQUENZ
	NOTFALL-TREIBER	Rotes Licht blinkt schnell	Jede Sekunde
	AKKU	Rotes Licht blinkt langsam	Alle drei Sekunde
	LADEN	Rotes Licht leuchtet stetig	---



## AKKU AUSTAUSCHEN

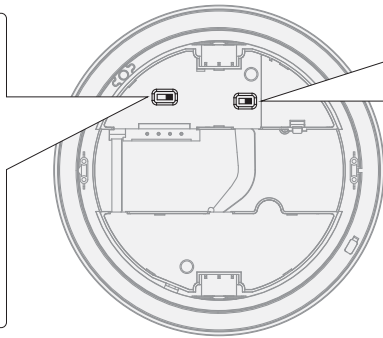


1. Schalten Sie die Stromversorgung ab.
2. Öffnen Sie die Abdeckung.
3. Ziehen Sie den Stecker des Akkus vom Notfalltreiber ab.
4. Lösen Sie die Halteschrauben.
5. Entfernen Sie den alten Akku.
6. Befestigen Sie den neuen Akku und die Halteschrauben.
7. Schliessen Sie den Stecker wieder an den Notfalltreiber an.
8. Notieren Sie das Inbetriebnahmedatum des Akkus.
9. Schliessen Sie die Abdeckung.

## **EINSTELLBARE HELLIGKEIT**


Verschiedene Helligkeitsstufen durch DIP Schalter:

FUTURA	450 LM	
	900 LM	
FUTURA PRO	700 LM	
	1000 LM	
	1500 LM	
	2300 LM	
FUTURA MAXI	1500 LM	
	2000 LM	
	3000 LM	
	4000 LM	




## **EINSTELLBARE FARBTEMPERATUR**


Verschiedene Farbtemperaturstufen durch DIP Schalter:

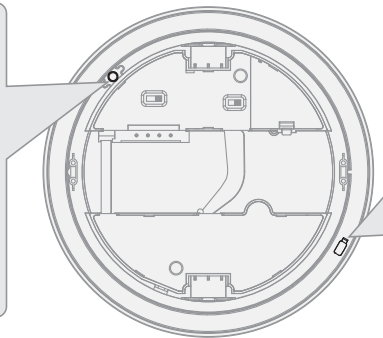
3000 K	
4000 K	
5000 K	

## **INDIREKTLICHT-SCHALTER**

Indirektlicht

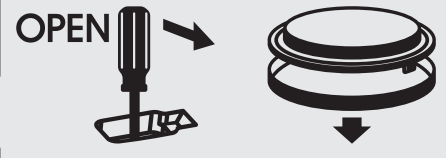
 OFF

 ON



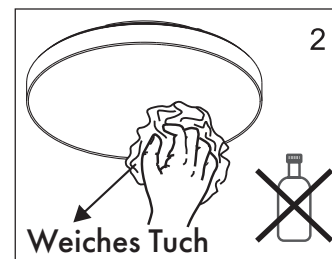
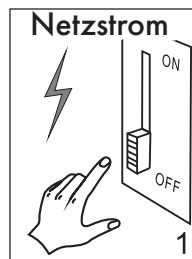
## **DIFFUSOR ÖFFNEN**

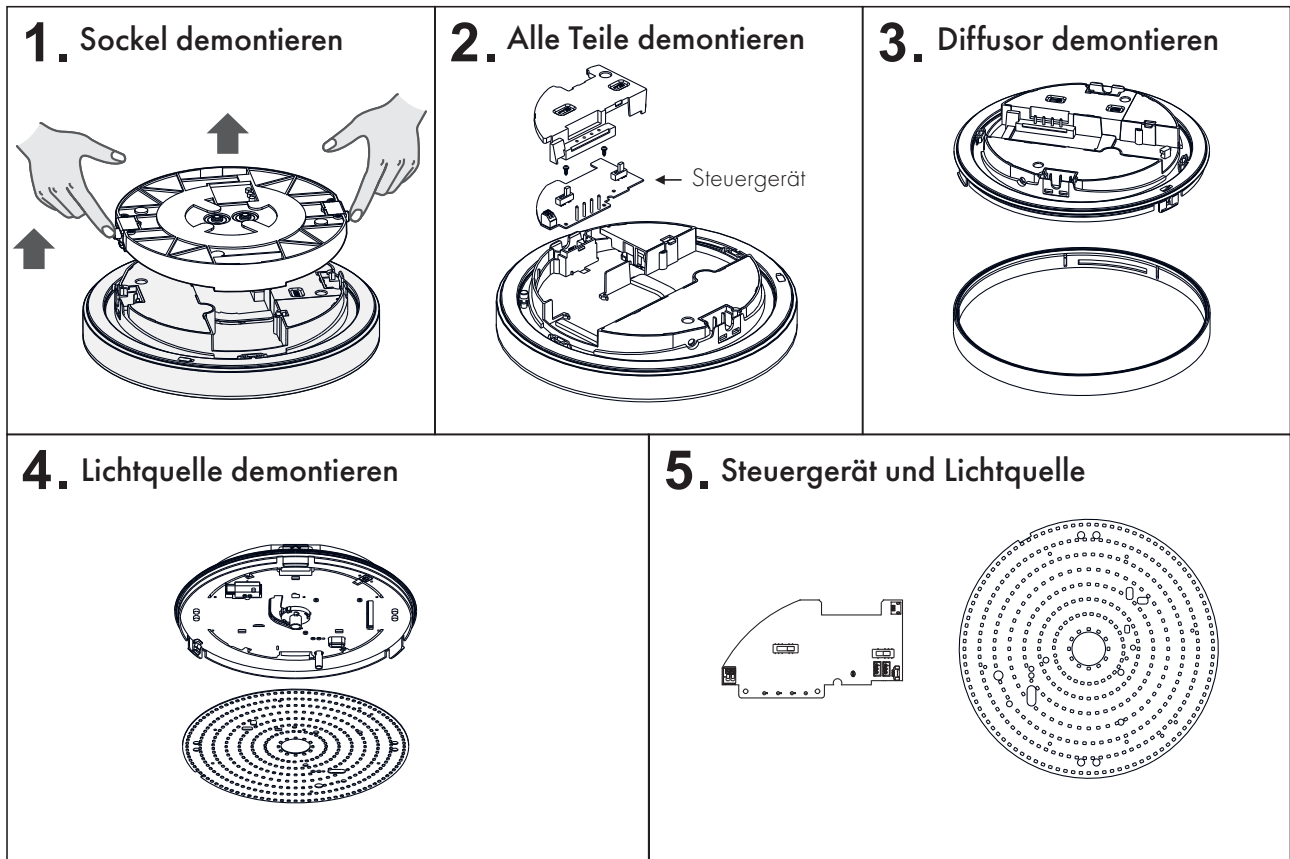
OPEN



## **WARTUNG**

1. Schalten Sie die Stromversorgung aus.
2. Verwenden Sie keine aggressiven Mittel, um die Leuchte zu putzen.





Bitte beachten Sie, dass das Steuergerät in diesem Produkt nicht für den Betrieb im Leerlauf ausgelegt ist.